

SK 1.4 Anexo B

Dibujos de SK 1.4

página 1

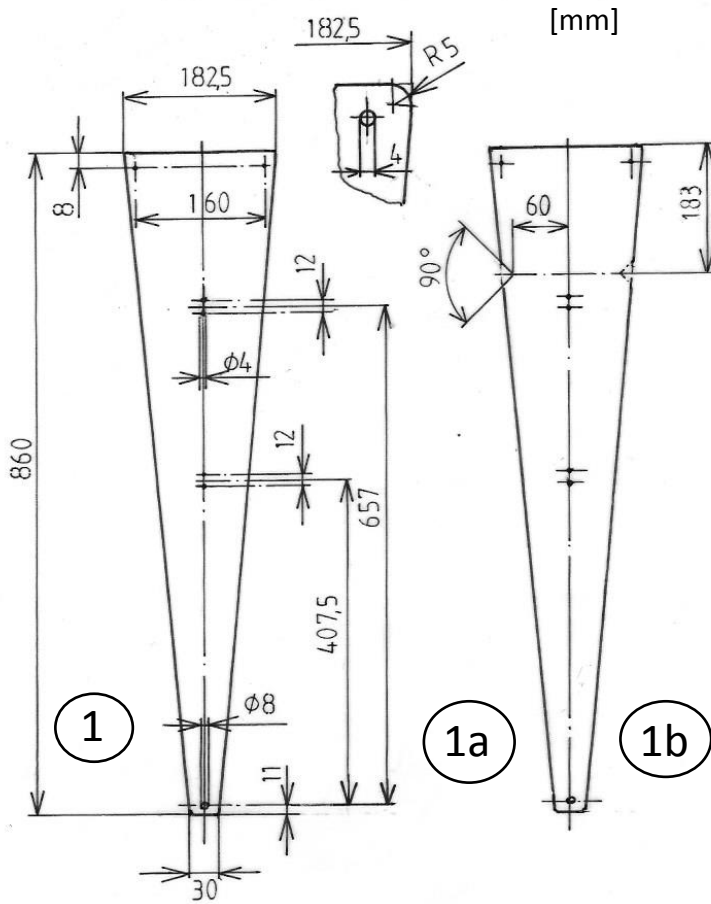


Fig. 1: Lámina del reflector (1) sin cortes laterales, (1a) con el corte a la izquierda, (1b) con el corte a la derecha; redondear esquinas de la pila de láminas comprimido con fila plana

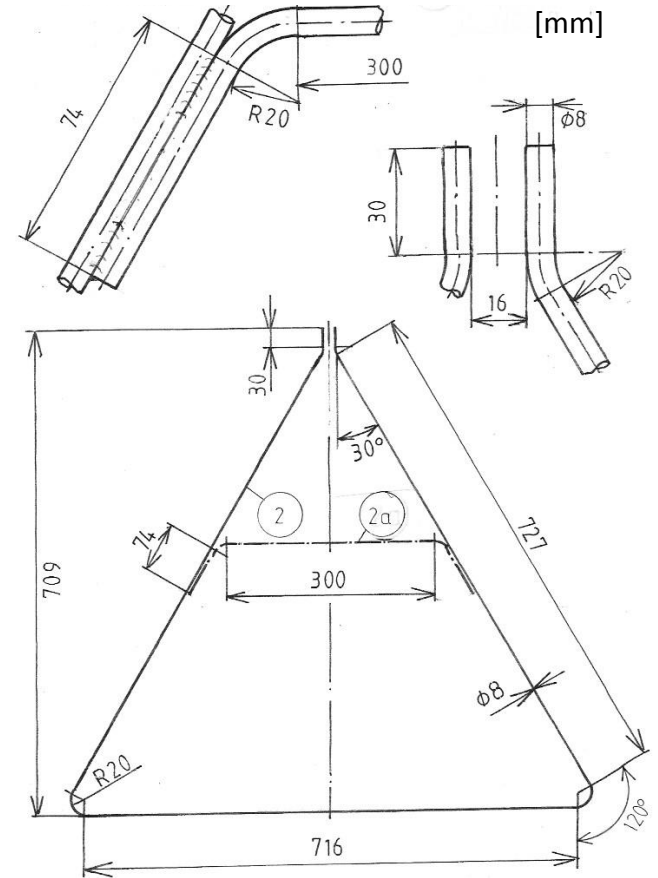


Fig. 2: Puntal vertical (2) con traviesa (2a) soldada al puntal; puntal con travesa en un plano

SK 1.4 Anexo B

Dibujos de SK 1.4

página 2

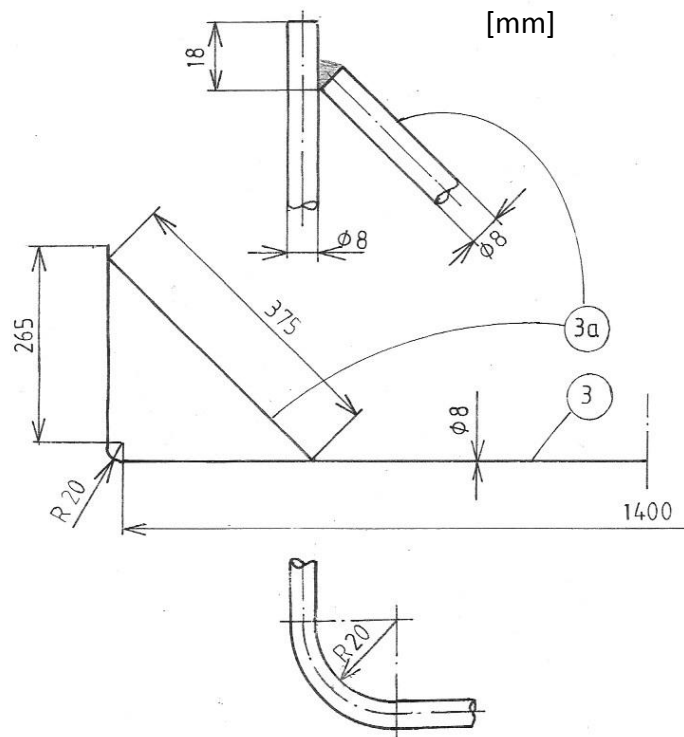


Fig. 3: Base (3) y travesa de la base soldada (3a); para conexión al puntal vertical (2) con dos abrazaderas de cable (20) en cada lado, o para la conexión soldada; base con travesa en un plano

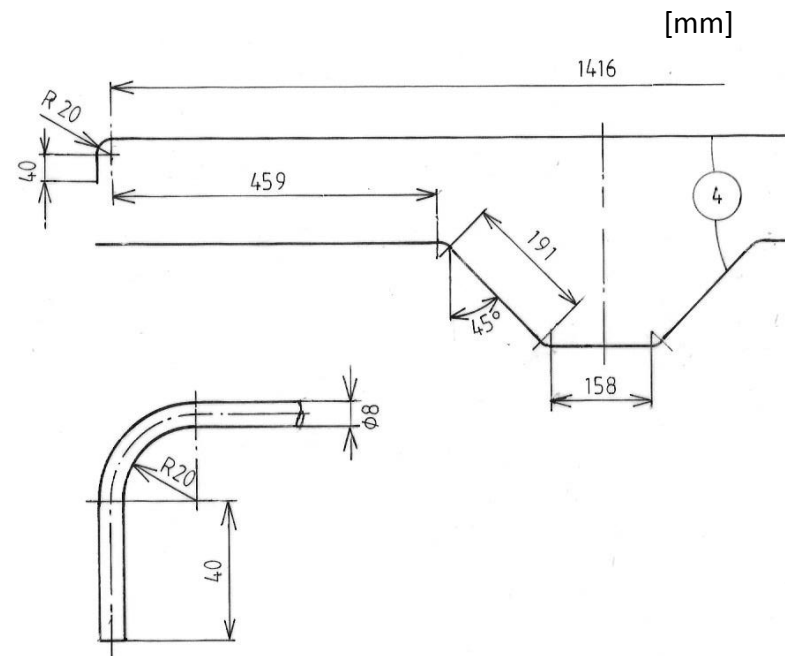


Fig. 4: Dos mitades (4) forman el eje; sus extremos están doblados en dirección horizontal para el soporte de la olla (9) en el medio del eje; los extremos están doblados en dirección vertical

SK 1.4 Anexo B
Dibujos de SK 1.4
página 3

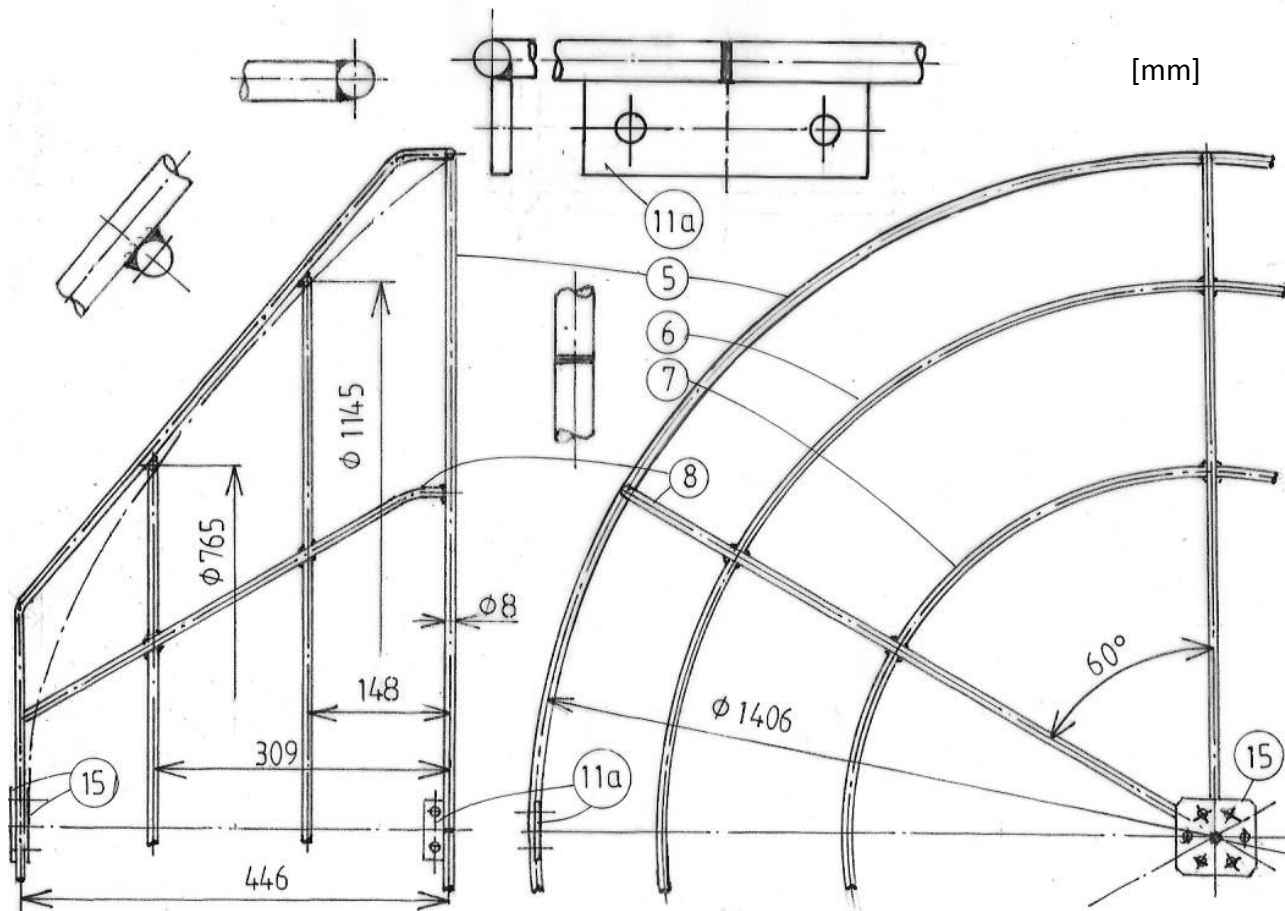


Fig. 5: Portador del reflector con anillo principal (5), anillo segundo (6), anillo tercero (7), conectores de anillo (8), sujetador (11a) para placa de cojinete, conexión central (15); los dos sujetadores (11a) están soldados opuestos en los extremos de las mitades del anillo principal en una posición de 30° respecto a los conectores de anillos (8); conexión central (15) consta de dos placas; se aplican en el dispositivo de soldadura D9

SK 1.4 Anexo B
Dibujos de SK 1.4
página 4

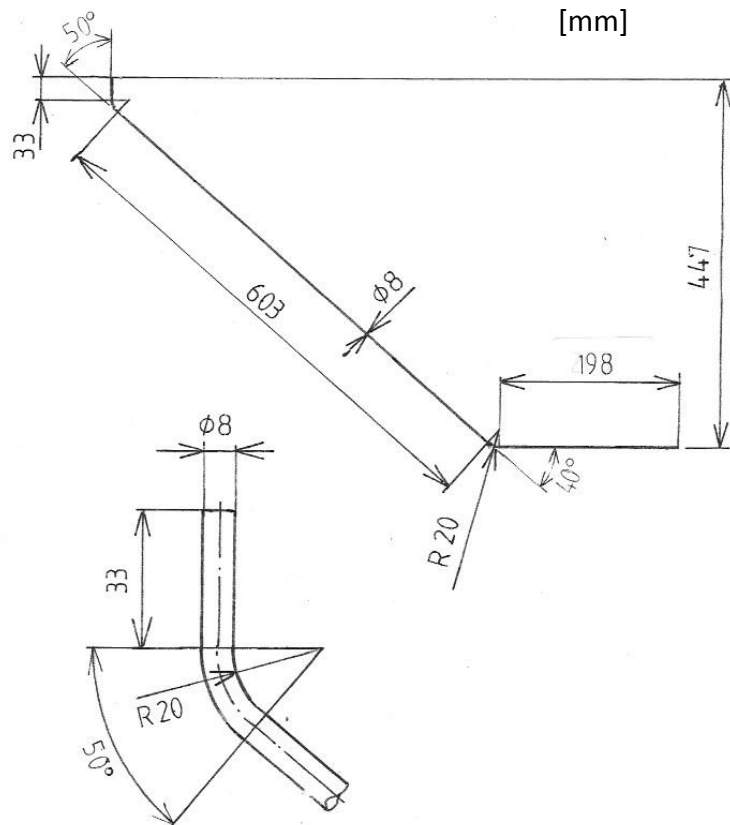


Fig. 6: Conector de anillos (8), doblado en un plano

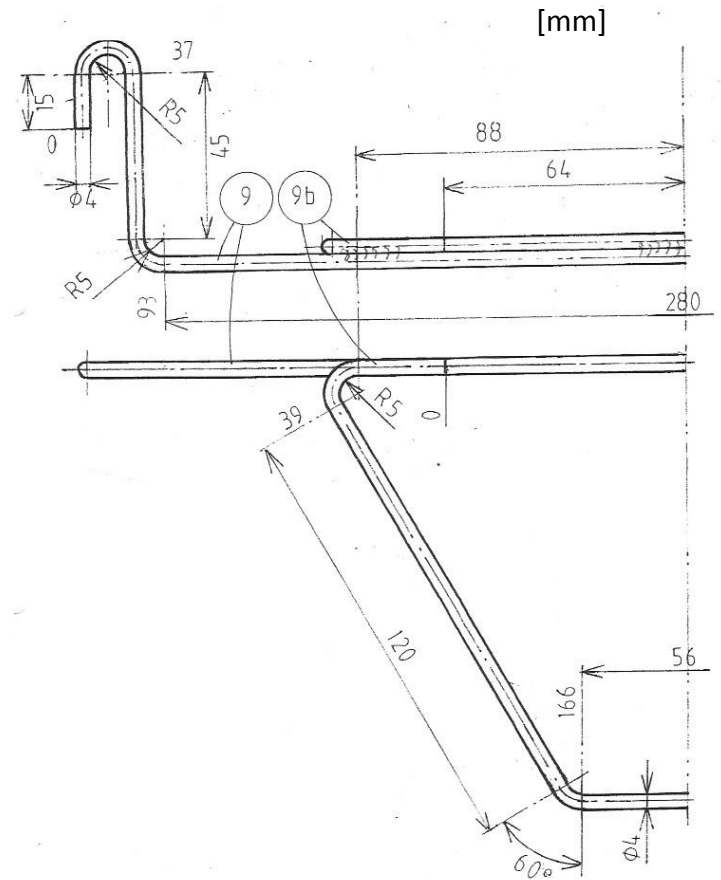


Fig. 7: Soporte del recipiente (9) y triangle (9b)
versión con soldadura

SK 1.4 Anexo B

Dibujos de SK 1.4

página 5

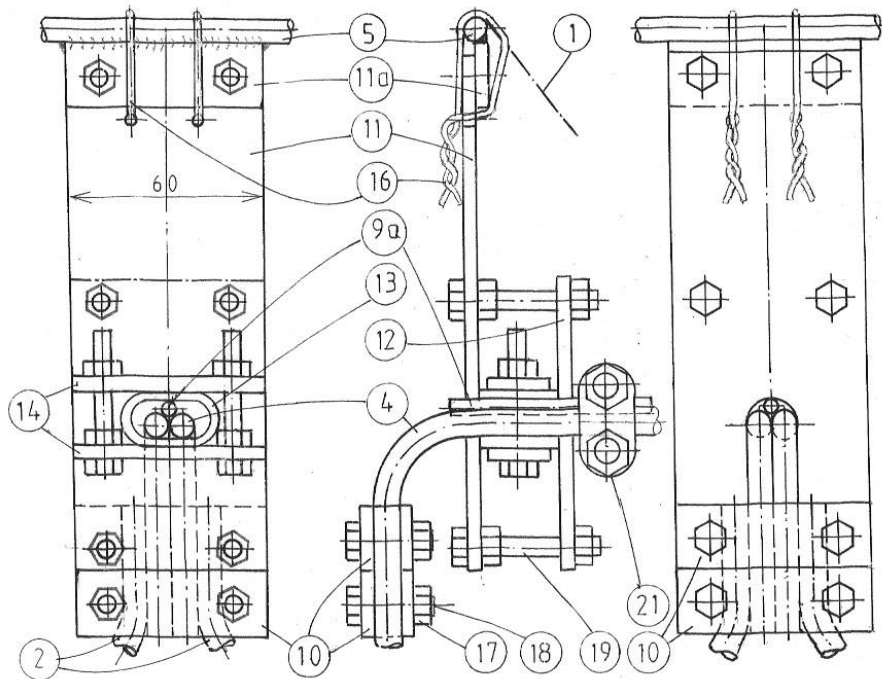


Fig. 8: Embrague de fricción con placa de cojinete (11), placa de presión (12), anillo de fricción (13), sujetador de anillo de fricción (14) y abrazadera de cable (21); para detalles de la conexión de eje (4) con los puntales verticales (2) vea la Fig. 8a.

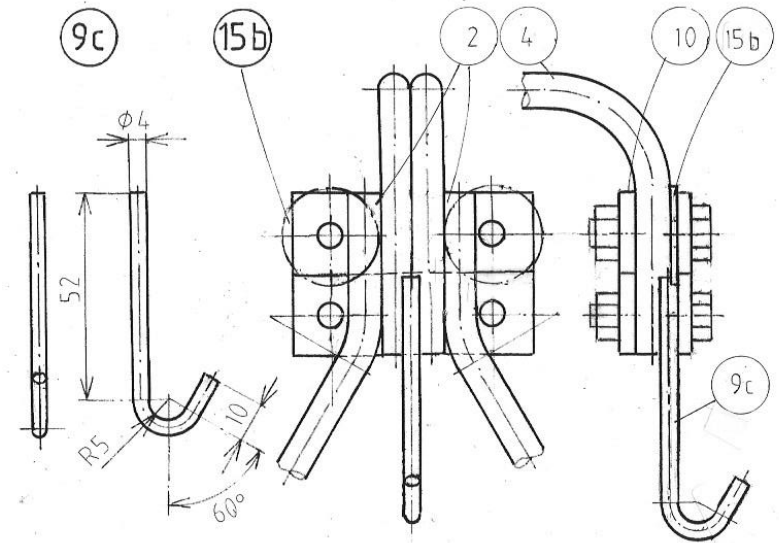


Fig. 8a: Las arandelas (15b) aumentan la distancia entre los sujetadores (10) superiores para facilitar la introducción de los extremos del eje (4). El gancho (9c) impone la conexión del eje (4) con el puntal vertical (2).

SK 1.4 Anexo B
Dibujos de SK 1.4
 página 6

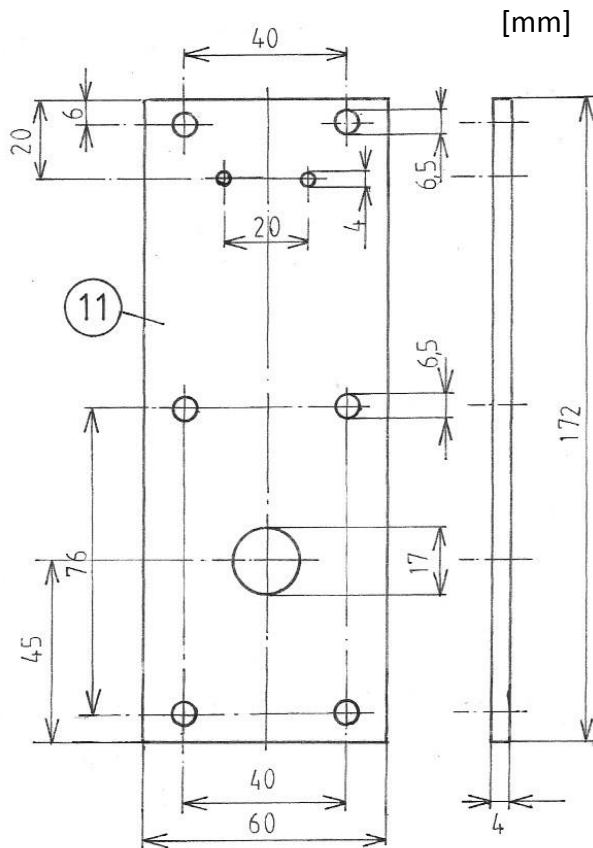


Fig. 9: Placa de cojinete (11)

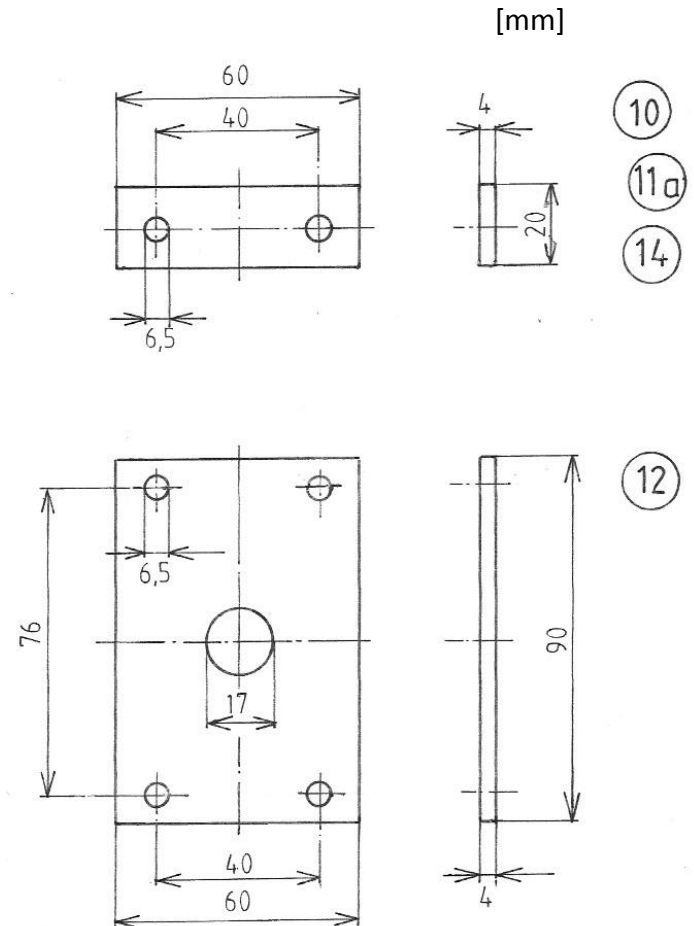


Fig. 10: Sujetador del eje (10); sujetador de la placa de cojinete (11a);
 sujetador del anillo de fricción (14); placa de presión (12)

SK 1.4 Anexo B

Dibujos de SK 1.4

página 7

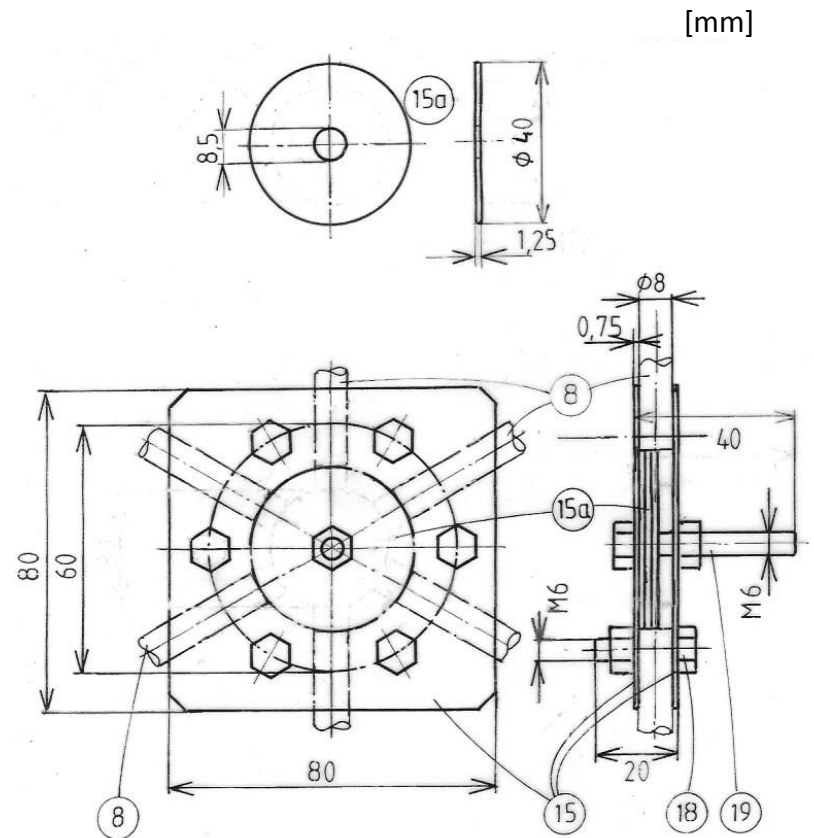
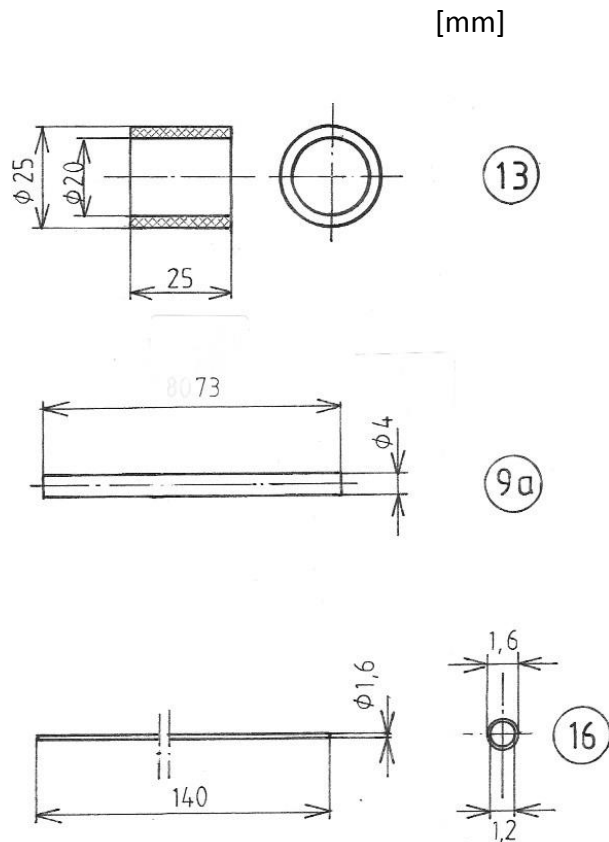


Fig. 11: Anillo de fricción (13) hecho de tubo de polipropileno; refuerzo del eje (9a); alambre (16) de aluminio con cubierta de plástico

Fig. 12: Conexión central (15) con tres arandelas (15a); arandela (15b), tiene un diámetro de 24 mm, véase Fig. 8a

SK 1.4 Anexo B

Lista de piezas de SK 1.4

Lista de piezas SK1.4 03/2018													Dr.-Ing. Dieter Seifert		Peso cocina SK1.4		17,55	kg
Pos.	Cantidad	Nombre	Diametro anillo mm	Dato / estandard	Material	Gruesor/ Diametro	Anch. mm	Longitud mm	Longitud total	Sección mm²	Peso unidad kg	Peso total kg						
1	20	Lamina del reflector		03/2018	alminiuo alta reflexión	0,5	108,3	860			0,126	2,515	Reflector					
1a	2	Lamina eje paso derecho		03/2018	alminiuo alta reflexión	0,5	108,3	860			0,126	0,251						
1b	2	Lamina eje paso izquierdo		03/2018	alminiuo alta reflexión	0,5	108,3	860			0,126	0,251	3,02					
2	2	Puntal vertical		03/2018	acero redondo	8		2356	4711	50,3	0,924	1,847	Estructura					
2a	2	Traviesa de puntal vertical		03/2018	acero redondo	8		498	996	50,3	0,195	0,391						
3	2	Base		03/2018	acero redondo	8		1999	3998	50,3	0,784	1,567						
3a	4	Traviesa base		03/2018	acero redondo	8		375	1500	50,3	0,147	0,588						
4	2	Eje		03/2018	acero redondo	8		1689	3378	50,3	0,662	1,324						
5	2	Anillo principal	1406	03/2018	acero redondo	8		2209	4417	50,3	0,866	1,732						
6	2	Anillo secundo	1145	03/2018	acero redondo	8		1798	3596	50,3	0,705	1,410						
7	1	Anillo tercero	765	03/2018	acero redondo	8		2402	2402	50,3	0,942	0,942						
8	6	Conectores de anillos		03/2018	acero redondo	8		872	5230	50,3	0,342	2,050	11,85					
9	2	Sopporte del recipiente		03/2018	acero redondo	4		466	932	12,6	0,046	0,091	Soporte olla					
9a	2	Refuerzo eje		03/2018	acero redondo	4		80	160	12,6	0,008	0,016						
9b	1	Triangulo		03/2018	acero redondo	4		388	388	12,6	0,038	0,038						
9c	2	Gancho		03/2018	acero redondo	4		80	160	12,6	0,008	0,016						
10	8	Sujetador eje		03/2018	acero	4	20	60	480	80,0	0,037	0,300						
11	2	Placa de cojinete		03/2018	acero	4	60	172	344	240,0	0,322	0,644						
11a	2	Sujetador placa de cojinete		03/2018	acero (aluminio)	4	20	60	120	80,0	0,037	0,075	1,18					
12	2	Placa de presion		03/2018	acero (aluminio)	4	60	60	120	240,0	0,112	0,225	Embraque de fricción					
13	2	Anillo de fricción		03/2018	tubo de polipropileno negro	25	2,5	25	50	176,7	0,004	0,009						
14	4	Sujetador anillo de fricción		03/2018	acero	4	20	60	240	80,0	0,037	0,150	0,38					
15	2	Coneccción central		03/2018	acero	0,75	60	60	120	45,0	0,021	0,042	Elementos de fijación					
15a	3	Arandela 40 x 8		03/2018	acero anod.	40	1				0,010	0,030						
15b	4	Arandela 24 x 8		DIN 125	acero anod.	24	2				0,007	0,028						
16	96	Alambre		03/2018	aluminio cubierta PP	1,6		140	13440	2,0	0,001	0,073						
17	42	Tuerca dentada M6		DIN 934	acero anod.	M6					0,005	0,210						
18	20	Tornillo M6 x 20		DIN 933	acero anod.	M6					0,010	0,200						
19	13	Tornillo M6 x 40		DIN 933	acero anod.	M6					0,01	0,130						
20	9	Abrazadera de cable 8mm		DIN 741	acero anod.						0,032	0,288						
21	2	Abrazadera de cable 10mm		DIN 741	acero anod.						0,057	0,114	1,12					
22	1	Disco blanco indicador de sombra		cubierta de caja conexiones (electr.)		70					0,008	0,008	0,008					
											suma	17,55	17,55					
											kg	kg	kg					